

# Wie doet Wat voor de Wijk

## Informatieblad voor wijkorganisaties over de Transitieatlas van Noorden Duurzaam

### Waarom een atlas voor wijkontwikkeling?

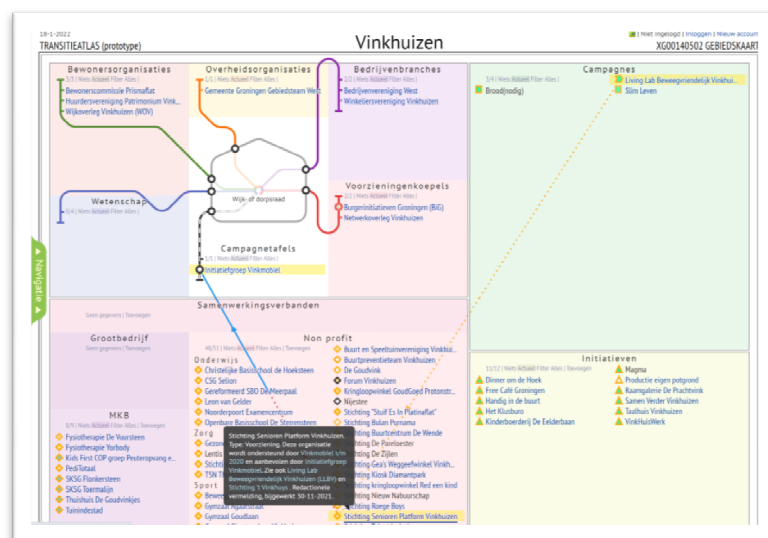
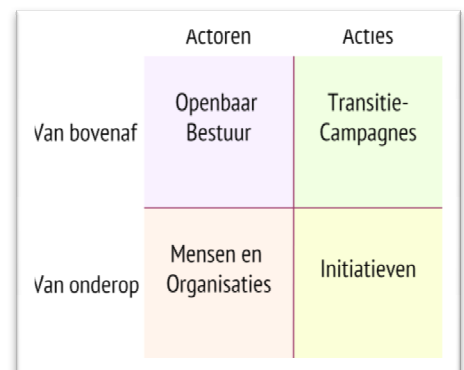
De ontwikkeling van je wijk of je dorp vraagt in toenemende mate om **integrale aanpak**. Alles grijpt immers op elkaar in: gezondheid, veiligheid, sociale cohesie, economie, werkgelegenheid, groen, verkeer, sport, zorg, onderwijs, cultuur. Elk initiatief heeft een sociale kant, economische aspecten en milieueffecten.

Initiatieven kunnen elkaar daardoor versterken, maar ook tegenwerken. Daarom is afstemming, samenwerking en taakverdeling belangrijk, en dus ook goed **overzicht**: wie doet wat voor de wijk, wie vertegenwoordigt wie, waar is overlap, waar zijn witte plekken, waar liggen onbenutte kansen.

Overzicht is niet vanzelfsprekend. Veel kennis zit in de hoofden van mensen en verspreidt zich langzaam. Bestaande lijstjes of kaarten belichten vaak een enkel aspect of zijn voor een specifieke doelgroep bedoeld. Gebrek aan overzicht betekent **gemiste kansen**.

### Hoe werkt de Transitieatlas?

De online Transitieatlas van Noorden Duurzaam is een hulpmiddel dat je in staat stelt om dit overzicht te verschaffen. Op de kaart van je eigen wijk of dorp maak je zichtbaar wie de wijkbrede organisaties en de individuele initiatiefnemers zijn, van personen en clubs tot stichtingen, bedrijven en netwerken. Ook hun projecten, campagnes en acties kun je op de kaart zetten. **Actoren** en **acties** dus, en zowel **grootschalig** als **kleinschalig** binnen je wijk of dorp. Zo krijg je een totaalbeeld van duurzaamheidstransitie.



Op de kaarten kun je bovendien **verbanden** aanbrengen: actoren en acties kunnen naar elkaar verwijzen. Aan die verwijzing kun je gewicht toekennen, van *neutraal verwijzen* via *aanbevelen*, *ondersteunen* naar *financieren*, *uitvoeren* en *initiëren*. Oplopende betrokkenheid dus. Zo breng je dus ook draagvlak in beeld – of juist de behoefte daaraan. Ook maak je zichtbaar welke actoren een spelfunctie hebben in je wijk of dorp.

## Hoe wordt de wijkkaart gevuld en onderhouden?

1. De wijkraad kan bij Noorden Duurzaam uitgeefrechten vragen voor de wijkkaart en kan een atlasredacteur aanwijzen.
2. De atlasredacteur verzamelt informatie, vermeldt actoren en acties, en geeft zelfmeldingen vrij.
3. Organisaties en personen in de wijk kunnen zelfmeldingen doen en krijgen dan jaarlijks een updateherinnering.

## Voordelen

- Beter overzicht door weergave van wijkbrede én individuele inzet
- Beter overzicht door weergave van zowel actoren als acties
- Beter overzicht door weergave van verbanden
- Wijk/dorps-eigen door zelf de redactie te doen
- Laagdrempelig door de mogelijkheid van zelfmeldingen
- Draagt bij aan professioneel democratisch bestuur en aan autonomie, zie ook <https://www.noordenduurzaam.nl/taakdemocratie>

Initiatiefgroep Vinkmobiel: Actieve tafel.  
 Status: Actief. Dit is een initiatief van Lentis, Stichting 't Vinkhuys, Stichting Senioren Platform Vinkhuizen, Stichting WelMobiel, Vereniging Noorden Duurzaam en Wij Vinkhuizen. Het wordt gefinancierd door Fysiotherapie De Vuursteen, Wijkoverleg Vinkhuizen (WOV), Kringloop+, Lentis en Gemeente Groningen Gebiedsteam West en uitgevoerd door Stichting WelMobiel en Vereniging Noorden Duurzaam. Zie ook Vinkmobiel t/m 2020. Zelfmelding, bijgewerkt 02-12-2021.

## Kosten en voorwaarden

- **Zelfmeldingen** zijn kosteloos en niet-verplichtend.
- **Uitgeefrechten** verstrekt Noorden Duurzaam aan het hoogste democratische orgaan van een gebied, bijvoorbeeld de wijk/dorpsraad. Lidmaatschap van onze vereniging wordt op prijs gesteld.
- Is er geen uitgever in je wijk of dorp dan verstrekt Noorden Duurzaam **redactierechten** rechtstreeks aan een lokale initiatiefnemer. Ook als initiatiefnemer kun je lid worden van onze vereniging.
- **Disclaimer:** de Transitieatlas wordt ontwikkeld door vrijwilligers uit een beperkt budget. De werking en beschikbaarheid worden niet gegarandeerd.

## Starten

- Zelfmelding: maak een inlogaccount aan op noordenduurzaam.nl, navigeer naar de wijkkaart via <https://www.noordenduurzaam.nl/transitieatlas> en klik op 'Toevoegen' in het gewenste kaartvak.
- Uitgeefrechten, redactierechten, toepassingsvoorbeelden en demonstratie: neem contact op met Noorden Duurzaam, [info@noordenduurzaam.nl](mailto:info@noordenduurzaam.nl), Peter Bootsma, 06 5374 8483.
- Lidmaatschap Noorden Duurzaam: zie <https://www.noordenduurzaam.nl>. Contributie is naar draagkracht en geeft medezeggenschap over de Transitieatlas.